



# TEAM-INFO

Etapp 5

# Frukost öppnar 6:00

	Etappstart	Tidsstart
Leone	7:20	7:30
Happy	7:30	7:40
CLMG	8:00	8:10
Rooster	8:10	8:20
Avonova	8:20	9:30

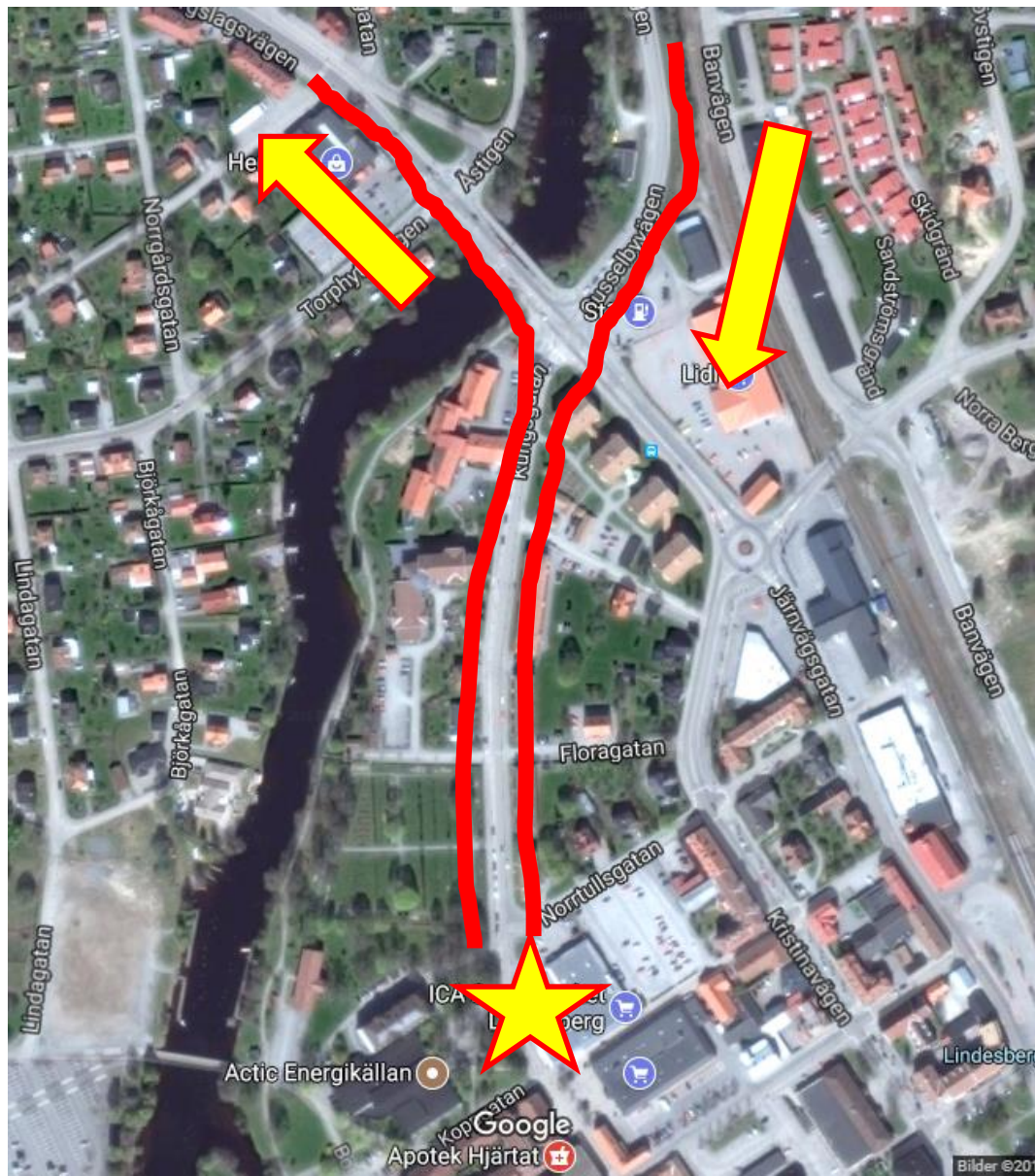
Start utanför hotellet

# Tidsstart

- 2.7 km



# Lunch

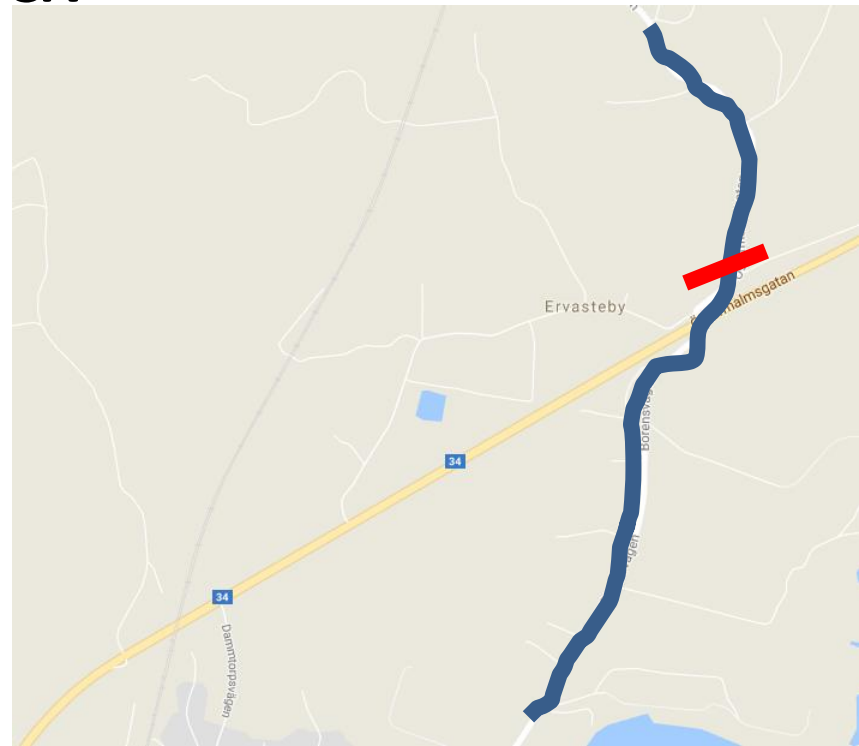


# Extra matstopp

- 10 minuter – obligatoriskt
- Strax efter passering av E20
- 70 km kvar till Motala

## Tidsmål

- 6,6 km från tidsmål till etappmål



# Cykelförvaring

- Hotellet

## Middag

- 20:00